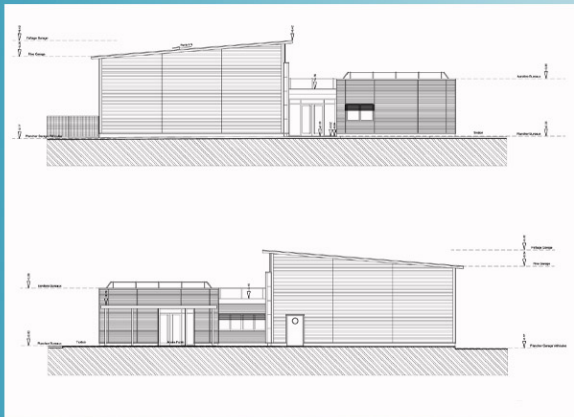


PROJET DE CONSTRUCTION D'UNE PLATEFORME ENVIRONNEMENTALE DE TRAITEMENT DES DECHETS

Le parti de ce projet de centre de traitement des déchets était principalement déterminé par les contraintes extrêmement pregnantes.

Le respect des normes de sécurité, l'organisation précise de la circulation des véhicules, la gestion des produits dangereux ont imposé une recherche importante en plan masse au niveau de l'organisation générale du lieu.

Par contre, une liberté certaine était donnée pour le traitement architectural, le choix des matériaux et des couleurs.



*dossier présenté : permis de construire (partie)
date du projet : 2003*

François MEUNIER & Guillaume LOFI, architectes dplg associés

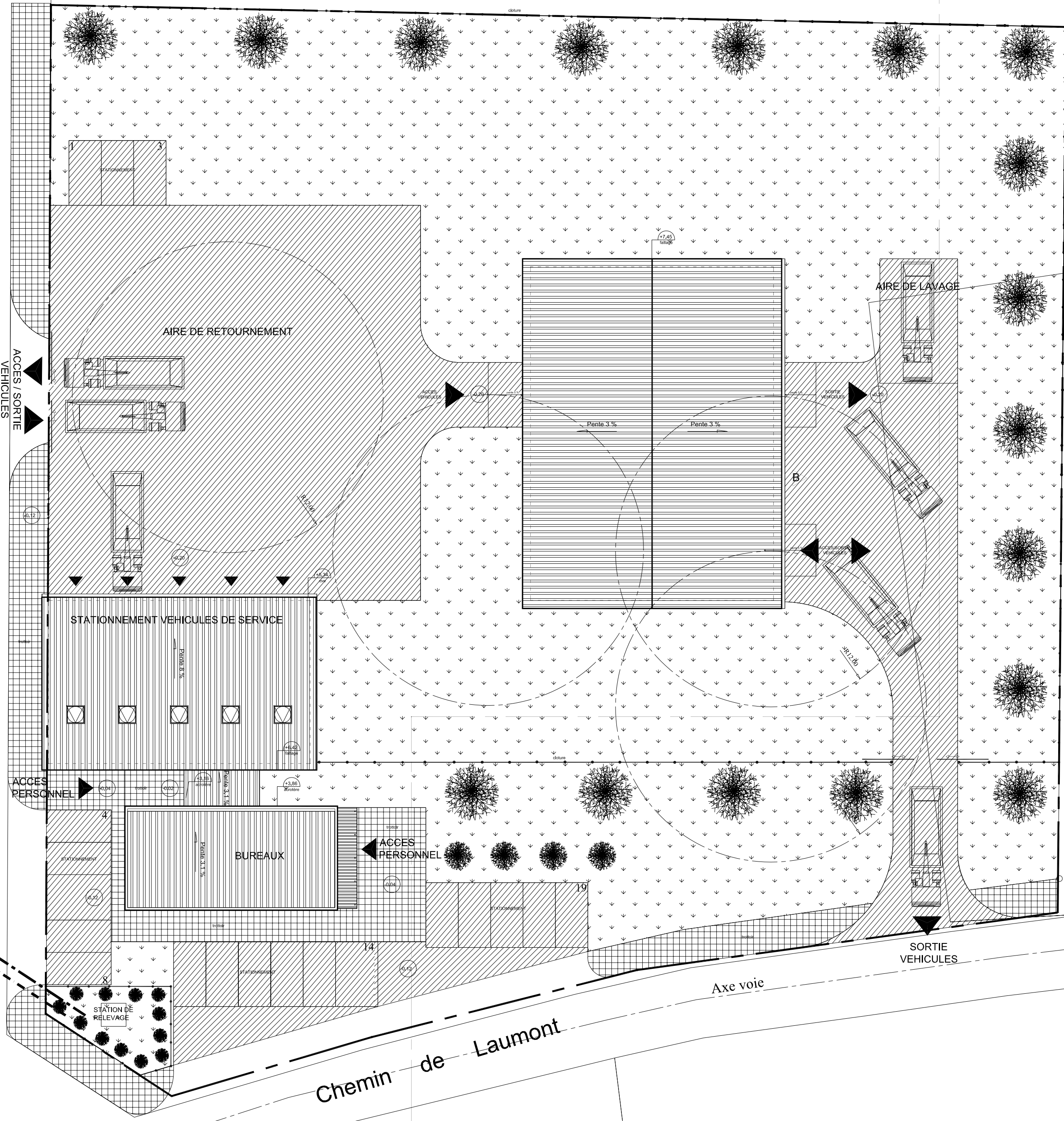
Nom
sans
Chemin

LEGENDE

- EAU PVC Ø 125
- - - - - EDF
- ASSAINISSEMENT
- PTT

SURFACES

CONTENANCE TERRAIN	5 923,00 m ²
TROTTOIRS	163,23 m ²
VOIRIE	1 399,00 m ²
STATIONNEMENT	202,50 m ²
CENTRE DE TRANSIT ET STATION DE TRAITEMENT DE DECHETS URBAINS	481,58 m ²
GARAGE VEHICULES	254,57 m ²
BATIMENT BUREAUX	148,91 m ²
ESPACE VERT	3 273,21 m ²



Chemin de Laumont

Axe voie

SORTIE VEHICULES

AIRE DE RETOURNEMENT

STATIONNEMENT VEHICULES DE SERVICE

BUREAUX

AIRE DE LAVAGE

STATION DE RELEVAGE

ACCES PERSONNEL

ACCES VEHICULES / SORTIE

B

Pente 3 %

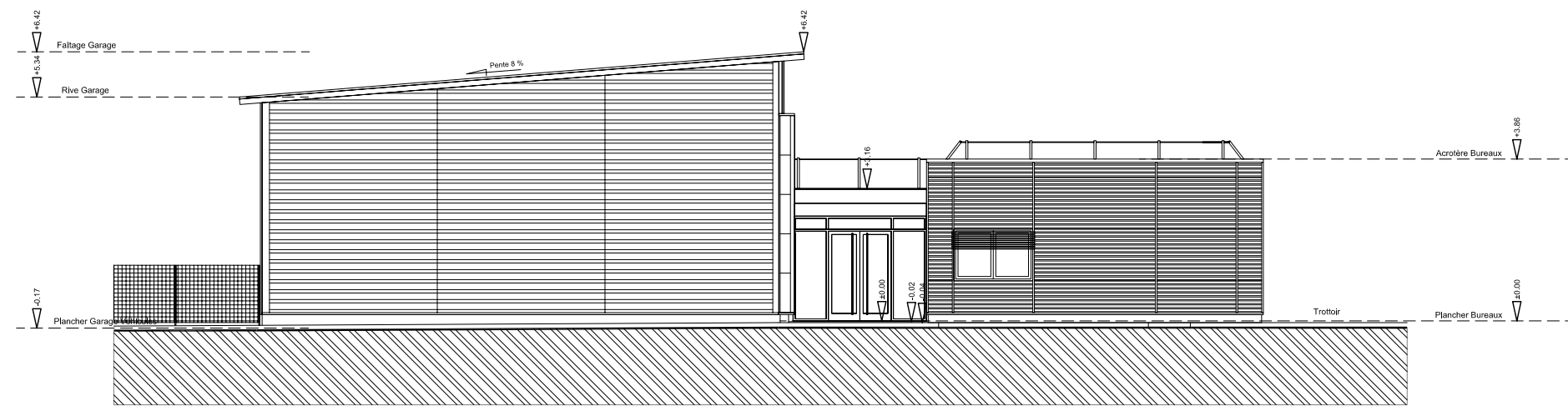
Pente 3 %

ACCES VEHICULES

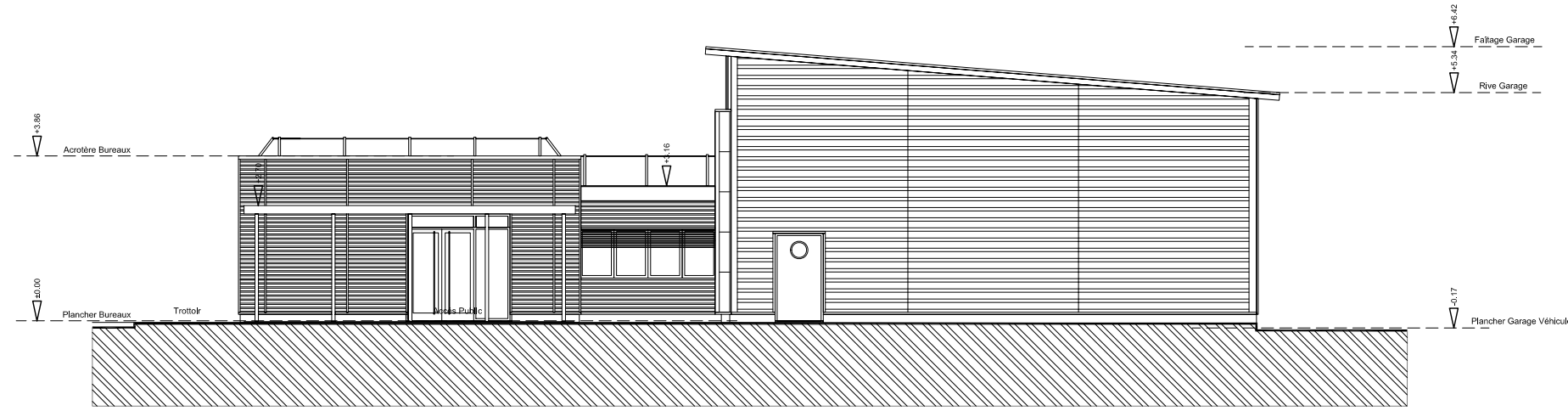
ACCES VEHICULES

CP

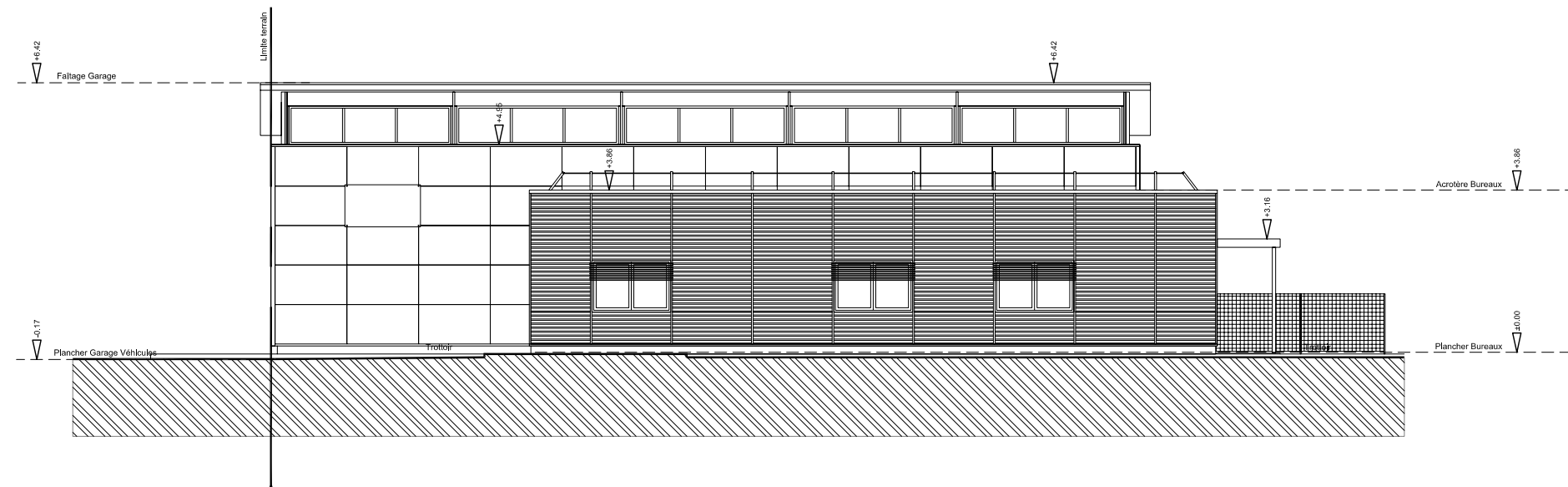
CP



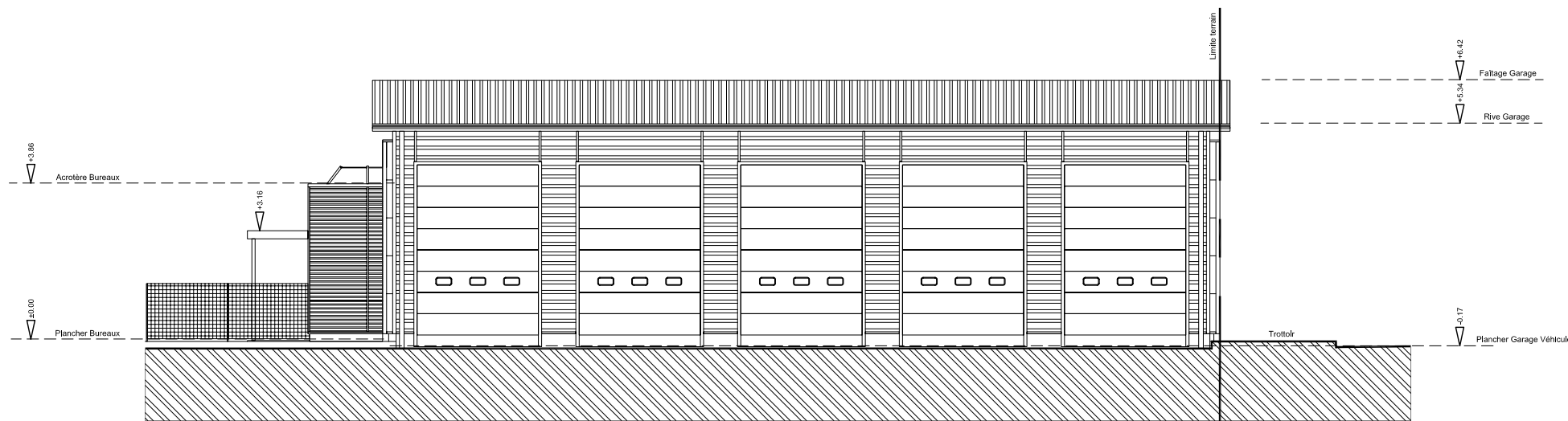
FACADE OUEST



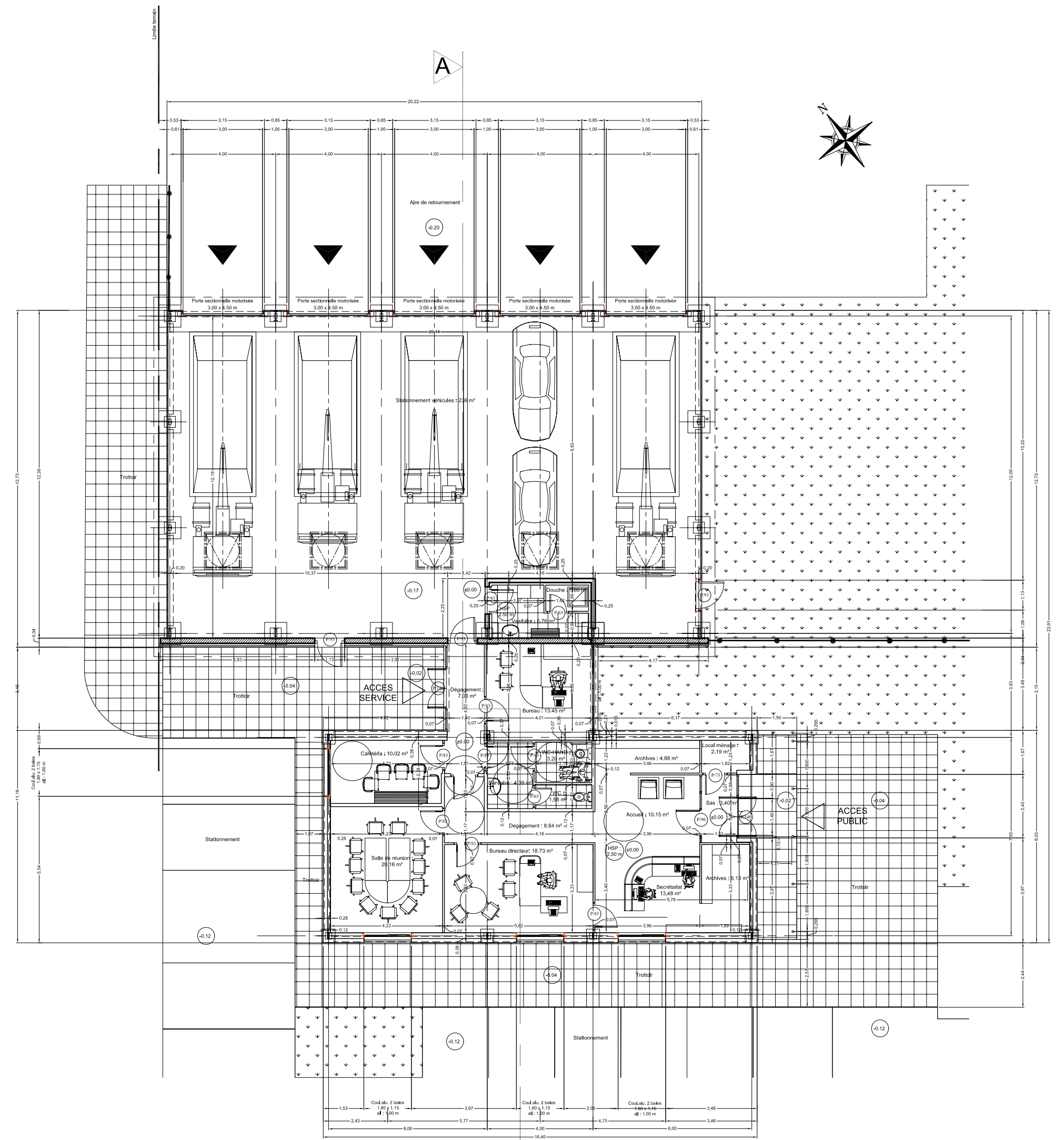
FACADE EST



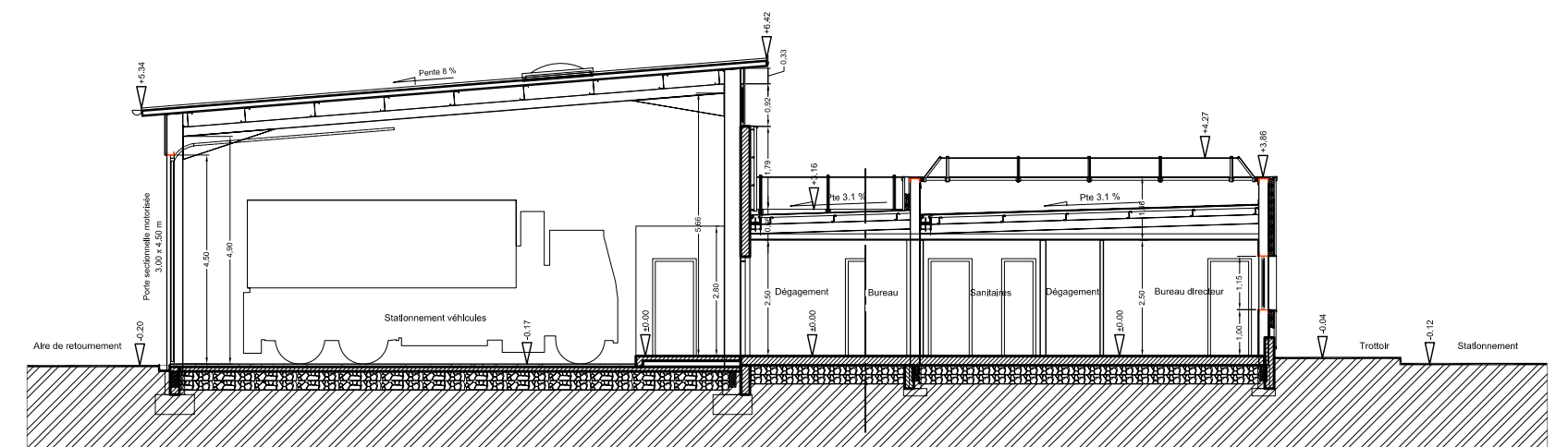
FACADE SUD



FACADE NORD



PLAN



COUPE

